



大切な人と至福のときを過ごす 船上の「神戸時間」

ようこそ、コンチェルトへ

さあ、ここからは貴方だけの特別な時間の始まり。
しばし日常の喧騒を忘れ、贅沢な船内でお寛ぎください。
シェフが腕によりをかけた料理、心弾む生演奏、
刻々と表情を変えていく海上の風景。

そして心からのおもてなし。

全てを合わせ、「感動」を生むクルーズをお届けします。

ROUTE VIEW 航路図



ACCESS コンチェルトへの行き方

チケットカウンター(乗り場)は神戸ハーバーランド・モザイク1階
JR「神戸駅」から徒歩約10分



新幹線、飛行機をご利用の方

新幹線「新神戸駅」からは約30分、神戸空港からは約40分の好アクセスです。
神戸の中心地「三ノ宮駅」からは、電車と徒歩併せて約20分でお越しいただけます。

- 専用駐車場はございません。ハーバーランド内駐車場をご利用ください。
- 土、日、祝日は大変混雑が予想されるため公共交通機関をお薦めします。

神戸駅からの道順



詳しくは
こちら



CONTACT ご予約・お問い合わせはお気軽にお電話で

TEL 078-360-5600 (受付時間 10:00~19:00)

ブライダル専用 TEL 078-360-5602

法人・旅行会社様専用 TEL 078-360-5603

- 乗船の際は必ずご予約ください。
- 運航スケジュールは当日のイベントや気象等により変更になる場合もあります。予めご了承ください。
- 気象上、運航スケジュールの変更が明らかに予測される場合、乗船当日に運航状況をお問い合わせください。
- 未就学のお子様は、大人1名様につき1名様のお子様料金となります。
- 出航の30分前までにチェックインをお済ませください。

ABOUT 運営会社について

株式会社 神戸クルーザー
〒650-0044 神戸市中央区東川崎町1-6-1
<https://kobeconcerto.com>
Facebook / Twitter / Instagram
神戸船の旅 コンチェルト【公式】で検索





LUNCH cruise

🕒 12:00-14:00 (120min)

心地よい日差しと潮風を楽しむ
昼の船旅

POINT

真っ赤なアーチの神戸大橋

出航してすぐにポートターミナルとポートアイランド間に架かる「神戸港のシンボル」を発見。赤い色が青い海によく映えています。



めったに姿を見せない潜水艦

海から眺める造船所は圧巻のもの。タイミングが良ければ整備や建造中の潜水艦に出逢えることも。自慢のスポットです。



自然と街が融合したここにしかない港

船の旅も終わりを告げようとする中、最後に楽しめる雄大な風景。六甲山、港の街並み、海の3つの風景が揃うのは、神戸ならでは。



MENU

フレンチコース

- ・10500コース
- ・Cコース
- ・Bコース
- ・Aコース



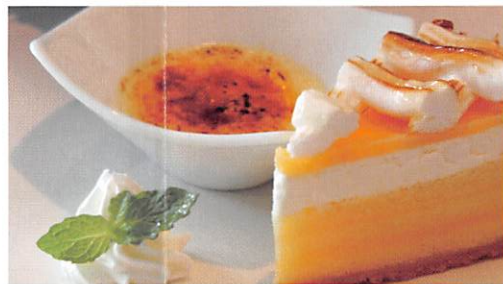
鉄板焼コース

- ・海王(かいおう)コース
- ・海汐(うみしお)コース
- ・海岳(かいがく)コース
- ・お子様向け鉄板焼(3歳以上小学生未満)



お子様メニュー

- ・お子様ランチセット
- ・カレーセット
- ・パンケーキセット



TEA cruise

🕒 14:30-16:00 (90min)

船上のティータイムを
ゆっくりと

POINT

神戸を象徴する巨大建造物の風景

乗船場からも見える赤く巨大なポートタワー、船の形をしたメリケンパークのオリエンタルホテルに見送られながら出航します。



空港から飛び立つ迫力ある機体

滑走路に離着陸する様子を間近で。場合によって、飛行機が船の上空をダイナミックに通る瞬間に出逢えます。



世界最長の吊り橋・明石海峡大橋

コンチエルトのメインスポットの1つでもある明石海峡大橋。淡路島と明石市の街並みとのパノラマをご堪能ください。



MENU

デザート&軽食

- ・ケーキセット
- ・ワインセット



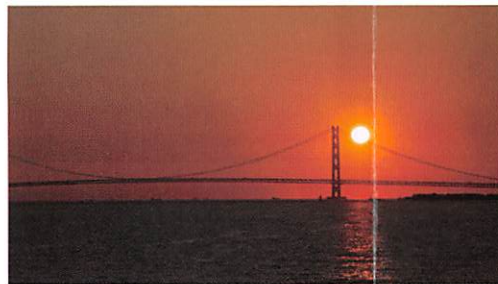
鉄板焼コース

- ・海汐(うみしお)コース
- ・海岳(かいがく)コース
- ・お子様向け鉄板焼(3歳以上小学生未満)



お子様向けコース

- ・カレーセット
- ・パンケーキセット



TWILIGHT cruise

🕒 17:15-19:00 (105min)

刻々と表情を変える
夕方のクルーズ

POINT

神戸空港に輝く誘導灯

夕闇が迫る神戸空港の滑走路に、静かに灯りはじめる誘導灯。無数の光がまるで宝石のように輝いています。



希少価値の高い夕焼けの景色

季節によって、夕日が明石海峡大橋のアーチの中心に沈んでいく様子がご覧いただけます。撮影スポットとしても人気です。



二度楽しめる神戸港

出発時は明るかった港周辺が、帰港時は全く違う様子に一変。ライトアップされた観覧車やポートタワーなどにより、幻想的な姿に。



MENU

フレンチコース

- ・10500コース
- ・Cコース
- ・Bコース
- ・Aコース



鉄板焼コース

- ・CONCERTO SPECIAL MENU
- ・舵星(かじぼし)コース
- ・船星(ふねぼし)コース
- ・錨星(いかりぼし)コース



お子様メニュー

- ・お子様ディナーセット
- ・カレーセット
- ・パンケーキセット



NIGHT cruise

🕒 19:30-21:30 (120min)

異国情緒あふれる
煌びやかな夜

POINT

色彩豊かな街明かり

ガス燈のイルミネーションと観覧車、ポップな色の光が織りなすメリケンパーク方面の夜景。多彩な光に包まれながら、出航します。



光り輝くポートアイランド

大型マンションやビルが立ち並ぶ近代都市のポートアイランド。1000万ドルの夜景と称される輝きが船の旅を盛り上げます。



ライトアップされた明石海峡大橋

暗がりの海に煌めく月明りと、明石海峡大橋のイルミネーション。満月が橋の上に輝く風景は、物語の1シーンを見ているかのよう。



MENU

フレンチコース

- ・10500コース
- ・Cコース
- ・Bコース
- ・Aコース



鉄板焼コース

- ・CONCERTO SPECIAL MENU
- ・舵星(かじぼし)コース
- ・船星(ふねぼし)コース
- ・錨星(いかりぼし)コース



お子様メニュー

- ・お子様ディナーセット
- ・カレーセット
- ・パンケーキセット



INFORMATION

運航ダイヤ・各種料金のご案内

15名様以上でご利用のお客様は、乗船料1割引

LUNCH cruise

🕒 12:00-14:00 (120min)

ランチクルーズ:乗船料2,900円+食事代+税

フレンチコース	鉄板焼コース
・10500コース 10,500円	・海王コース 10,500円
・Cコース 8,500円	・海汐コース 7,500円
・Bコース 6,500円	・海岳コース 5,500円
・Aコース 5,000円	・お子様向け鉄板焼 1,100円 (3歳以上小学生未満)

お子様メニュー
・お子様 ランチセット 2,200円
・カレーセット 1,200円
・パンケーキセット 1,200円



TEA cruise

🕒 14:30-16:00 (90min)

ティークルーズ:乗船料2,200円+食事代+税

デザート&軽食	鉄板焼コース
・ケーキセット 1,600円	・海汐コース 7,500円
・ワインセット 1,600円	・海岳コース 5,500円
	・お子様向け鉄板焼 1,100円 (3歳以上小学生未満)

お子様メニュー
・カレーセット 1,200円
・パンケーキセット 1,200円



TWILIGHT cruise

🕒 17:15-19:00 (105min)

トワイライトクルーズ:乗船料2,500円+食事代+税

フレンチコース	鉄板焼コース
・10500コース 10,500円	・CONCERTO SPECIAL MENU 30,000円
・Cコース 8,500円	・舵星コース 16,500円
・Bコース 6,500円	・船星コース 10,500円
・Aコース 5,000円	・錨星コース 7,500円

お子様メニュー
・お子様 ディナーセット 2,200円
・カレーセット 1,200円
・パンケーキセット 1,200円



NIGHT cruise

🕒 19:30-21:30 (120min)

ナイトクルーズ:乗船料2,900円+食事代+税

フレンチコース	鉄板焼コース
・10500コース 10,500円	・CONCERTO SPECIAL MENU 30,000円
・Cコース 8,500円	・舵星コース 16,500円
・Bコース 6,500円	・船星コース 10,500円
・Aコース 5,000円	・錨星コース 7,500円

お子様メニュー
・お子様 ディナーセット 2,200円
・カレーセット 1,200円
・パンケーキセット 1,200円



※鉄板焼コースをご利用の場合、幼児(3歳以上小学生未満)1名様につき1,100円の席料を頂戴いたします。ご料金には「お子様プレート」と「オレンジジュース」が含まれます。 ※鉄板焼コースのトワイライト及びナイトクルーズでは未就学のお子様は、ご遠慮いただいております。 ※鉄板焼コースは生演奏がございませんので、予めご了承願います。 ※表記金額は全て消費税抜きの金額です。