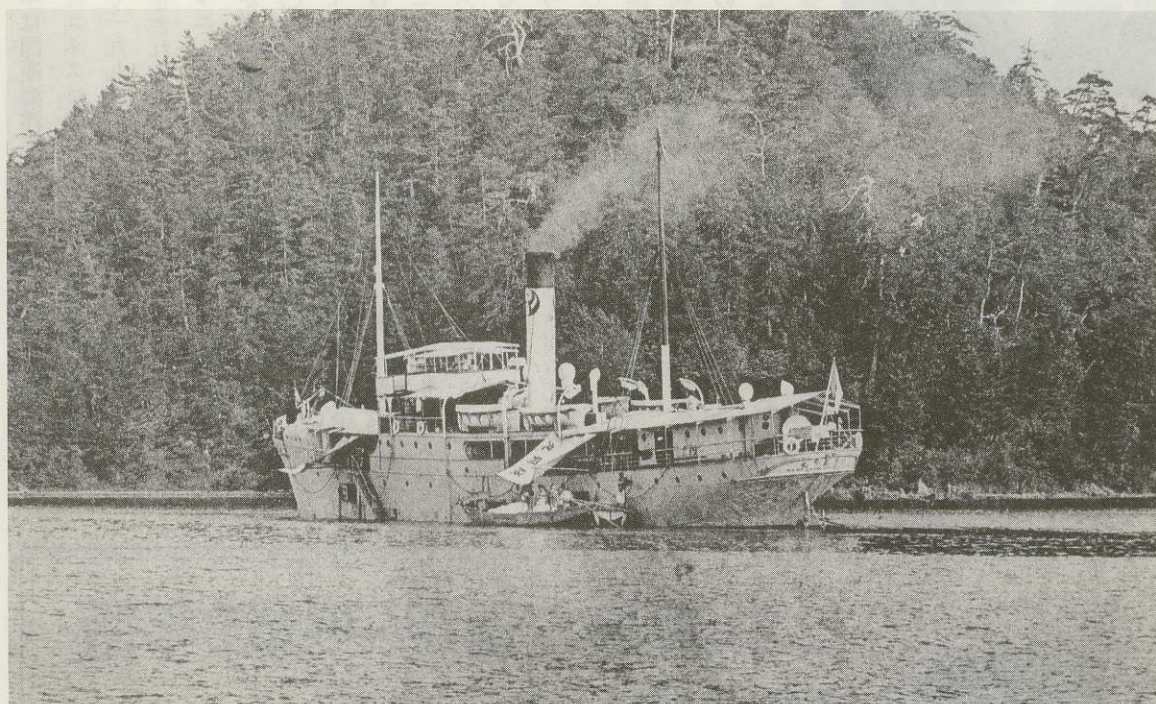


阪 鶴 丸

《主要目》鉄道連絡船、阪鶴鉄道、760総トン、垂線間長57.0m、幅7.9m、吃水2.3m、主機三連成汽機1基、最大出力566馬力、旅客定員237名、最高速力11.7ノット、1906年大阪鉄工所建造

山陰～阪神間を短絡した明治の鉄道連絡船



写真提供＝小林義秀

「阪鶴丸」への郷愁

山陰の郷土史の上で、今もなお、なつかしさをこめて語られている明治の船がある。舞鶴と境（境港）を結んだ鉄道連絡船「阪鶴丸」（はんかくまる）である。

阪鶴鉄道会社の「阪鶴丸」がこの航路に登場したのは、一九〇六（明治三十九）年十月。そして、山陰本線の京都～出雲今市間の開通にともなって山陰海域から姿を消したのは、一九一二（明治四十五）年三月。就航期間はわずか五年数カ月すぎない。

にもかかわらず「阪鶴丸」への郷愁が今もって強いのは、この船が山陰に、画期的な交通の便をもたらしたからにほかならない。

陸路が完備している現代からは信じられないことだが、明治のほとんどの時期、山陰は陸の孤島に近かった。この地域と関西や山陽方面との交通は、人力車で中国山脈を越えるか、大阪商船の定期船に乗って下関を迂回するしか方法がなかったのである。

一八九〇（明治二十三年）四月、英国客船「アビシニア」で横浜に着いた小泉八雲（ラファディオ・ハーン）は、同年夏に松江中学に赴任するが、このときの横浜から松江までの経路は想像を絶する。まず、汽車で山陽鉄道の当時の終着駅の姫路まで行き、ここから

人力車で米子へ向かった。そして米子から松江までは、中海を通る小汽船を利用した。松江まで十日ほどかかったという。

阪鶴間の連絡鉄道

阪鶴鉄道は、その名が示すように、大阪と舞鶴を結ぶ目的で設立された私鉄である。

ただし、大阪と神戸（尼崎）間は官営の東海道線と併行するため除外され、さらに、福知山と舞鶴間は京都鉄道会社が免許を受けていたため、計画を神戸と福知山間に短縮して、一八九九（明治三十二年）七月までに全通した。現在の福知山線がこれである。

阪鶴鉄道はその後、大阪まで乗り入れの許可を得て、大阪と福知山間の直通列車を走らせた。しかし、福知山以北は京都鉄道の工事が進まなかったため、とりあえず由良川の水運を利用して、福知山と日本海側を連絡する方法をとった。

折しも、日露関係が風雲急を告げていたことから、軍港舞鶴への陸上交通を強化する必要が生じた。そこで政府は京都鉄道に対する免許を取り消し、突貫工事で自らこれを完成させて、運営を阪鶴鉄道に委託した。明治期の鉄道網の整備は、日清・日露戦争時の軍事輸送を抜きにして語ることはできない。

こうして、阪鶴鉄道の念願であった鉄道連

絡が実現し、直通列車が大阪と新舞鶴（東舞鶴）間を五時間で結ぶようになった。日露戦争たけなわの一九〇四（明治三十七）年十一月のことである。

舞鶴と境航路に就航

阪鶴鉄道はさらに、同年から翌々年にかけて、舞鶴を起点に宮津、境、小浜へ至る三本の沿岸航路を開設した。このうち舞鶴と境航路は、すでに開通していた境と米子と御来屋間の官営鉄道と阪鶴鉄道を海路で結ぶものであり、鉄道連絡船のカテゴリに入る。

そして、この航路専用には大阪鉄工所で新造された鉄道連絡船が「阪鶴丸」である。

「阪鶴丸」がそれまでの「永田丸」に代わって就航したのは、前述のように一九〇六年十月。当時の旅行案内書によると、運航は隔日で、舞鶴出帆は奇数日の午後四時、境出帆は偶数日の午後六時となっている。

人力車が主体であった時代から見れば、画期的な交通革命が行われたわけである。山陰は船と鉄道で阪神と直結し、陸の孤島ではなくなった。島根・鳥取両県は、航路補助金を交付してこれをささえた。

翌年八月、阪鶴鉄道の国有化にともない、航路と船は、大阪鉄工所で建造中の「第二阪鶴丸」とともに国鉄に引き継がれた。

「第二阪鶴丸」は「阪鶴丸」を少し大きくした船で、一九〇八（明治四十一年）七月に舞鶴と境航路に就航した。これにより、「阪鶴丸」と「第二阪鶴丸」の二隻体制によるデイリーサービスが実現した。

朝鮮・華北海域へ転じる

一九一二年三月、この航路は山陰本線の整備にともなって廃止された。

「阪鶴丸」は宇高航路に転じ、金刀比羅宮春季大祭の団体輸送に従事したのち、同年七月に阿波国共同汽船に払い下げられた。

共同汽船時代の「阪鶴丸」は、朝鮮半島・華北海域で稼働した。同社のこの海域の航路は、仁川と芝罘、大連と安東県、大連と仁川の三本である。

共同汽船時代の「阪鶴丸」の船歴は、五年にみたなかった。一九一六（大正五）年十二月二十五日に芝罘沖で沈んだからだ。同社の『五十年史』には「風雪浪ノ為メ遭難沈没」とある。芝罘は現在の煙台である。

僚船「第二阪鶴丸」も後年、共同汽船の船となり、「第十八共同丸」と改名、大阪と小松島航路などに投入された。