

TOKYO

TOMAKOMAI

東京 ⇄ 北海道

青い空、青い海、やさしい風につつまれて



東京 ⇄ 苫小牧

 日本沿海フェリー

30時間、1000kmクルーズ



船室

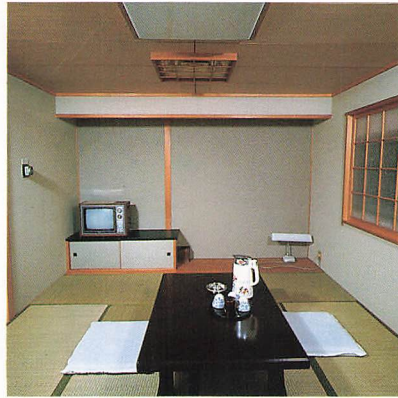
海の上に豪華ホテルがぼっかり浮んだような、いたれりつくせりのフェリー船内。船内はぐっすりおやすみいただけるように、全室冷暖房完備の静かな部屋です。さあ、快適で楽しい船旅を……。



A 寝台(6人部屋)



特等室



(さっぽろ丸のみ設備) 1等室(和室)



B 寝台(8人部屋)



(さっぽろ丸のみ設備) A 寝台(2人部屋)



2等室

東京港

23:30発

19:00着

07:30頃

鹿島灘

10:00頃

16:00頃

金華山

02:30頃

ズ、新しい楽しさと出会う。



レストラン



ラウンジ



グリル



(さっぽろ丸のみ設備) 居酒屋



バー



インフォメーション



ホール



売店

2:30頃

06:45着

尻屋崎

11:45発

5:00頃

苫小牧港



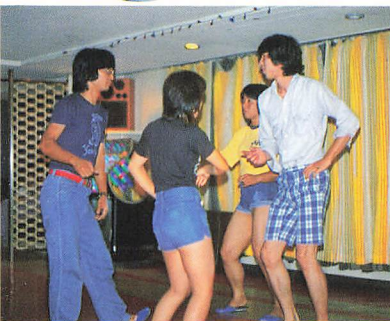


洋上は、ロマンと楽しさの コミュニケーションゾーン。

船内には各種の施設が完備し、また無料で参加できる楽しい催しものが開かれます。はじめて乗り合わせた人々が、親しい仲間同士になれるのも、船旅ならではの魅力です。



プールは
さっぽろ丸
のみ設備



一口メモ

さっぽろ丸

- 総トン数11,000トン
- 航海速度22.25ノット(最高24.25ノット)
- 全長164.0m
- 搭載能力 乗用車55台 トラック142台
- 旅客定員808名 ●冷暖房完備

しれとこ丸・えりも丸

- 総トン数8,000トン
- 航海速度20.3ノット(最高22.5ノット)
- 全長155m
- 搭載能力 乗用車112台 トラック114台
- 旅客定員681名 ●冷暖房完備

フィンスタビライザー

日本沿海フェリーには、フィンスタビライザーというひれ状の翼が船体の両脇に取りつけられています。海が荒れても、この装置が働き、揺れを吸収します。安全で快適な船旅がお楽しみいただけるというわけです。



旅のプランにお使いください。

●ジェットとフェリーとマイカー。こんな組合せも。



快適なフェリー、小まわりのきく車に、スピーディーなジェットを組合せました。空と陸と海を使うスケールの大きな旅。しかも、わずらわしさをいっさい省く組合せツアー。つぎの3つのルートからお選びください。フェリーもジェットも運賃が1割引です。

- ルート1** あなたは行きはフェリーで、帰りはジェットで。車は往復フェリーで。
- ルート2** あなたは行きはジェットで、帰りはフェリーで。車は往復フェリーで。
- ルート3** あなたは往復ジェットで。車は往復フェリーで。

●ブルーハイウェイご利用の方で無人車航送をされる場合は船への積卸し・千歳空港～苫小牧港間の陸送料金は無料です。

※ブルーハイウェイ、マイカーポーター、ラウンドフェリーの詳細は別紙パンフレットをごらんください。

●東京港ターミナル 東京都江東区有明4丁目



●乗用車無人航送システム

マイカーポーター

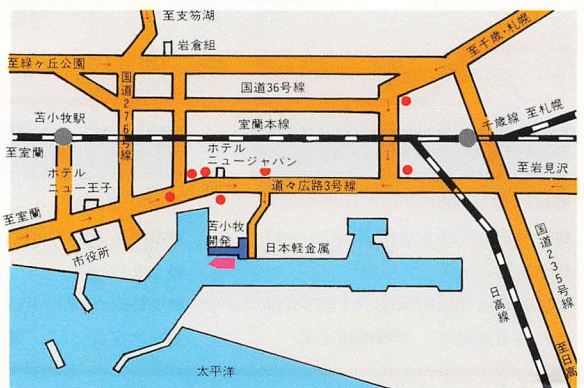
旅行スケジュールに合わせて係員がご自宅までお車を取りにうかがいます。港から港へは日本沿海フェリーで。空港・ホテルなど、ご指定の場所には、ひと足お先にお車が到着しています。安全で確実。これなら、気ままで身軽なご旅行ができますね。

●2つのフェリーを往復使えばおトクです。

ラウンドフェリーサービス

日本沿海フェリーで東京から苫小牧へ。北海道をひとまわり見て旅をエンジョイしたら、釧路から近海郵船フェリーで東京へ。もちろん逆コースもOK。このラウンドフェリーサービスをご利用になれば、人も車も往復共運賃が1割引きます。おトクなうえに、ムダのない北海道旅行ができますね。(乗用車航送のみもお引受けいたします)

●苫小牧港ターミナル 苫小牧市入船町1-2-34



●印はターミナルへの案内標識板です。

■ 運航スケジュール(毎日出港)

東京港発 23:30 → 苫小牧港着 翌々日06:45
 苫小牧港発 11:45 → 東京港着 翌日19:00

■ 旅客運賃・料金

等級	片道運賃・料金
特等	28,800円
1等	23,000円
A寝台利用2等	16,000円(2等運賃11,500円+寝台料金4,500円)
B寝台利用2等	14,500円(2等運賃11,500円+寝台料金3,000円)
2等	11,500円

- 小児運賃・料金は大人運賃・料金の半額です。
- 学生割引は2等運賃のみ適用されます。(2割引)
- 寝台料金は諸割引の対象になりません。
- 6才以上12才未満を小児運賃とします。
- 大人に同伴された6才未満1名のみ無料になります。
- 上記の場合6才未満でもA・B寝台、1等又は特等の寝台を占有したときは小児運賃・料金をいただきます。
- 14日以内の往復ご利用の場合は、復路運賃が1割引になります。

■ 乗用車運賃

車両の長さ	運賃
2m以上3m未満	22,200円
3m以上4m未満	29,600円
4m以上5m未満	37,000円
5m以上6m未満	44,400円
以上1m増す毎に	7,400円

- 14日以内の往復ご利用の場合は、復路運賃が1割引になります。
- 乗用車1台につき、運転者1名の2等運賃を無料とします。

■ 特殊手荷物運賃

種類	運賃(片道)
自転車	2,200円
原動機付自転車(125cc以下)	4,400円
二輪自動車	6,600円

- 小荷物運賃は10kgまで650円、20kgまで1,300円、30kgまで1,950円です。ただし旅行代理店では取扱いはいたしませんので直接ターミナルへお申し出ください。

■ 連絡バス

東京駅前 21:00発→21:30着
 (丸の内線日暮) 20:00着←19:15発 東京港フェリーターミナル

苫小牧駅前市営 07:42着←07:25発 苫小牧港
 バスターミナル①のりば 10:55発→11:12着

地下鉄東西線 20:30発→20:55着
 東陽町駅前 21:30発→21:55着 フェリー埠頭東ターミナル
 (西出口) 19:50着←19:25発

日本沿海フェリー

東京予約センター 東京都港区新橋1-10-7(大和銀行新橋ビル7F)

☎(03)574-9561

札幌予約センター 札幌市中央区南大通西10-4(南大通ビル)

☎(011)261-6321

本社/(03)573-1911 札幌支店/(011)261-6321

東京港営業所/(03)520-0411 苫小牧港営業所/(0144)34-3121

■ 予約開始時期

個人	一般	乗船日の3ヵ月前
	新婚	乗船日の6ヵ月前
団体	乗船日の1年前	

- お車なしでもご乗船いただけます。
- お車のみ(無人航送)もお引受けいたします。

■ 旅客定員及び船室

種別	船名	さっぽろ丸			しれとこ丸・えりも丸		
		等級	船室	船室定員	等級	船室	船室定員
特等	洋室12室	ツイン	24名	洋室6室	3名	18名	
1等	和室	4名	8名				
A寝台	洋室40室	ツイン及び6名	160名	洋室33室	2名・4名・6名	122名	
B寝台	洋室22室	8名	176名	洋室18室	6名	108名	
2等	和室12室	19名~56名	400名	和室19室	18名~24名	383名	
ドライバーズルーム	洋室		40名	洋室		50名	
合計			808名			681名	

- しれとこ丸・えりも丸の特等室は、ツインベッド+1ソファアームです。
- 寝台は、ツインと表示してあるもの以外は、上下2段ベッドです。

■ バス・トラック運賃

車両の長さ	運賃
2m以上3m未満	35,700円
3m以上4m未満	47,600円
4m以上5m未満	59,500円
5m以上6m未満	71,400円
6m以上7m未満	91,700円
7m以上8m未満	104,800円
8m以上9m未満	117,900円

車両の長さ	運賃
9m以上10m未満	131,000円
10m以上11m未満	144,100円
11m以上12m未満	157,200円
12m以上13m未満	170,300円
13m以上14m未満	183,400円
14m以上15m未満	196,500円
以上1m増す毎に	13,100円

- 14日以内の往復ご利用の場合は復路運賃が1割引になります。
- 小型トラック(登録番号4及び40~49まで)で車高1.6m以下のものは乗用車航送運賃が適用になります。

■ 団体割引

等級	人員	割引率
一般	15名以上	運賃の1割引
	50名以上	運賃の2割引
	100名以上	運賃の3割引
学生	2等 15名以上	(大人)大人運賃の3割引 (小児)小児運賃の1割引

- 等級2等にはA・B寝台利用も含みます。
- 寝台料金は割引の対象にはなりません。

■ 取消し手数料(個人又は乗用車の場合)

申出日	取消し手数料	摘要
申込日から出港する日の7日前まで	100円	
出港する日の前々日まで	運賃及び料金の10%	変更手数料
出港直前まで	同30%	は不要です。

■ ターミナル受付のご案内

- 乗用車のお客さまは、積載の準備が必要ですので必ず出港時間の2時間前までに、又お車なしのお客さまは1時間前までにターミナルにおいてください。
- お客様の都合で、乗用車の積込み、積下しを依頼される場合は、別途その料金を申し受けます。

- お問い合わせ、お申込みは