

2つの海適ルート

東京

⇄ 小牧 苦

大洗

⇄ 小牧 苦



 日本沿海フェリー

新しい楽しさと出



● 苫小牧



ロマンと楽しさの出会う コミュニケーションゾーン。

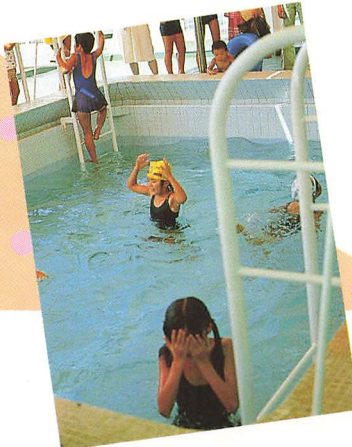
船内はぐっすりおやすみいただけるように、全室
冷暖房完備の静かな部屋です。
また、各種の施設が完備し、無料で参加できる
楽しい催しものが開かれます。
はじめて乗り合わせた人々が、親しい仲間同士
になれるのも、船旅ならではの魅力です。

さっぽろ丸

しれとこ丸・えりも丸

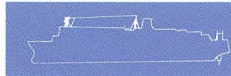
● 大洗

● 東京



ブル
(さっぽろ丸)

出会う、オーシャンクルーズ。



さっぽろ丸

※週3便 61年大洗発(月・水・金)・苫小牧発(火・木・土)

- 総トン数11,000トン
- 航海速度22.25ノット(最高24.25ノット)
- 全長164.0m
- 搭載能力 乗用車55台 トラック142台
- 冷暖房完備

大洗港

24:00(発)

翌日20:00(着)

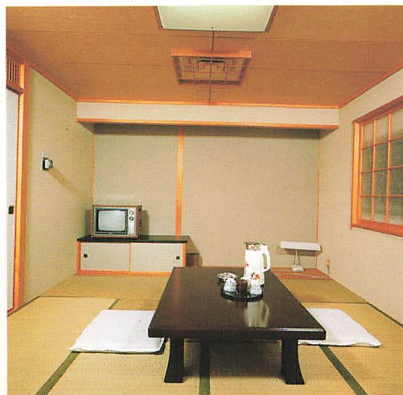
翌日19:00(着)

23:45(発)

苫小牧港



▼特等



◀特等

▼2等ベッドルーム(6-8人)



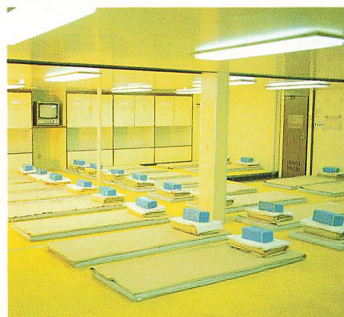
◀1等



▲レストラン



▲グリル



▲2等カーペットルーム(多客期のみ)



◀ラウンジ



しれとこ丸・えりも丸

- 総トン数8,000トン
- 塔載能力 乗用車112台 トラック114台
- 航海速度20.3ノット(最高22.5ノット)
- 冷暖房完備
- 全長155m

※週4便(出港日についてはお問い合わせください。)

東京港

23:30(発)

翌々日06:45(着)

翌日19:00(着)

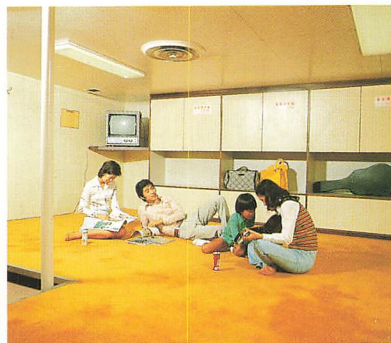
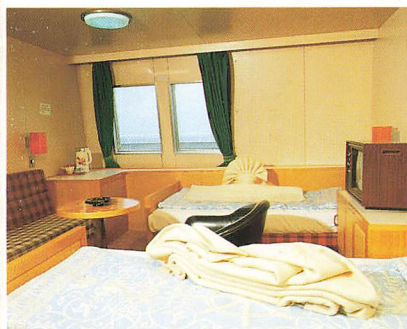
11:45(発)

苫小牧港

A寝台▶



▼特等



▲2等



▲B寝台



▲レストラン



▲ラウンジ



▲グリル



バー・ホール▶



東京 — 苫小牧

■旅客運賃・料金

等級	片道運賃・料金
特等	28,800円
A寝台利用2等	16,000円(2等運賃11,500円+寝台料金4,500円)
B寝台利用2等	14,500円(2等運賃11,500円+寝台料金3,000円)
2等	11,500円

- 小児運賃・料金は大人運賃・料金の半額です。
- 学生割引は2等運賃のみ適用されます。(2割引)
- 寝台料金は諸割引の対象になりません。
- 6才以上12才未満を小児運賃とします。
- 大人に同伴された6才未満1名のみ無料になります。
- 上記の場合6才未満でもA・B寝台、又は特等の寝台を占有したときは小児運賃・料金をいただきます。

■乗用車運賃

車両の長さ	運賃
2m以上3m未満	22,200円
3m以上4m未満	29,600円
4m以上5m未満	37,000円
5m以上6m未満	44,400円
以上1m増す毎に	7,400円

●乗用車1台につき、運転者1名の2等運賃を無料とします。

●小荷物運賃は10kgまで650円、20kgまで1,300円、30kgまで1,950円です。ただし旅行代理店では取扱いはいたしませんので直接ターミナルへお申し出ください。

■特殊手荷物運賃

種類	運賃(片道)
自転車	2,200円
原動機付自転車(125cc以下)	4,400円
二輪自動車	6,600円

■旅客定員及び船室(しれとこ丸・えりも丸)

等級	船室	船室定員	定員
特等	洋室 6室	3名	18名
A寝台	洋室33室	2名・4名・6名	122名
B寝台	洋室18室	6名	108名
2等	和室19室	18名~24名	383名
ドライブスルー	洋室		50名
合計			681名

特等室はツインベッド+1ソファです。●寝台は上下2段ベッドです。

■バス・トラック運賃

車両の長さ	運賃
2m以上3m未満	35,700円
3m以上4m未満	47,600円
4m以上5m未満	59,500円
5m以上6m未満	71,400円
6m以上7m未満	91,700円
7m以上8m未満	104,800円
8m以上9m未満	117,900円

車両の長さ	運賃
9m以上10m未満	131,000円
10m以上11m未満	144,100円
11m以上12m未満	157,200円
12m以上13m未満	170,300円
13m以上14m未満	183,400円
14m以上15m未満	196,500円
以上1m増す毎に	13,100円

※各運賃は14日以内の往復ご利用の場合、同時購入に限り復路運賃が1割引になります。

■団体割引

等級	人員	割引率
一般2等	15名以上	運賃の1割引
	50名以上	運賃の2割引
	100名以上	運賃の3割引
学生2等	15名以上	(大人)大人運賃の3割引 (小・幼児)小児運賃の1割引

- 等級2等にはA・B寝台利用も含みます。
- 寝台料金は割引の対象にはなりません。

■連絡バス

地下鉄東西線	20:30発→20:55着	
東陽町駅南	21:30発→21:55着	フェリー埠頭東ターミナル
(都営バス・海02系統)	19:50着←19:25発	
苫小牧駅前市営	07:42着←07:25発	苫小牧港フェリーターミナル
①バスターミナル		

大洗 — 苫小牧

■旅客運賃

等級	片道運賃
特等	21,900円
1等	17,600円
2等	9,300円

- 小児運賃は大人運賃の半額です。
- 学生割引は2等運賃のみ適用されます。(2割引)
- 6才以上12才未満を小児運賃とします。
- 大人に同伴された6才未満1名のみ無料になります。
- 上記の場合6才未満でも寝台を占有したときは小児運賃をいただきます。

■乗用車運賃

車両の長さ	運賃
2m以上3m未満	19,800円
3m以上4m未満	26,400円
4m以上5m未満	33,000円
5m以上6m未満	39,600円
以上1m増す毎に	6,600円

●乗用車1台につき、運転者1名の2等運賃を無料とします。

●小荷物運賃は10kgまで600円、20kgまで1,200円、30kgまで1,800円です。ただし旅行代理店では取扱いはいたしませんので直接ターミナルへお申し出ください。

■特殊手荷物運賃

種類	運賃(片道)
自転車	2,100円
原動機付自転車(125cc以下)	4,200円
二輪自動車	750cc未満 6,300円
	750cc以上 8,400円

■旅客定員及び船室(さっぽろ丸)

等級	船室	船室定員	定員
特等	洋室12室・和室2室	ツイン及び4名	32名
1等	洋室20室	ツイン	40名
2等(ベッドルーム)	42室	6名~8名	296名
2等(カーペットルーム)	14室	8名~20名	190名
ドライバーズルーム	洋室		40名
合計			598名

●寝台はツインと表示してあるもの以外は、上下2段ベッドです。

■バス・トラック運賃

車両の長さ	運賃
2m以上3m未満	31,800円
3m以上4m未満	42,400円
4m以上5m未満	53,000円
5m以上6m未満	63,600円
6m以上7m未満	74,200円
7m以上8m未満	84,800円
8m以上9m未満	95,400円

車両の長さ	運賃
9m以上10m未満	106,000円
10m以上11m未満	116,600円
11m以上12m未満	127,200円
12m以上13m未満	137,800円
13m以上14m未満	148,400円
14m以上15m未満	159,000円
以上1m増す毎に	10,600円

※各運賃は14日以内の往復ご利用の場合、同時購入に限り復路運賃が1割引になります。

■予約開始時期

個人	一般	乗船日の3ヵ月前
	新婚	乗船日の6ヵ月前
団体		乗船日の1年前

- お車なしでもご乗船いただけます。
- お車のみ(無人航送)もお受けいたします。

■取消し手数料(個人又は乗用車の場合)

申出日	取消し手数料	摘要
申込日から出港する日の7日前まで	100円	変更手数料は不要です。
出港する日の前々日まで	運賃及び料金の10%	
出港直前まで	同30%	

■ターミナル受付のご案内

- 乗用車のお客さまは、積載の準備が必要ですので必ず出港時間の2時間前までに、又はお車なしのお客さまは1時間前までにターミナルにおいてください。
- お客様の都合で、乗用車の積卸しを依頼される場合は、別途その料金を申し受けます。

旅のプランにお使いください。

●ジェットとフェリーとマイカー。こんな組合せも。 **東京航路・大洗航路**



快適なフェリー、小まわりのきく車に、スピーディーなジェットを組合せました。空と陸と海を使うスケールの大きな旅。しかも、わずらわしさをいっさい省く組合せツアー。つぎの3つのルートからお選びください。フェリーもジェットも運賃が1割引です。

ルート1 あなたは行きはフェリーで、帰りはジェットで。車は往復フェリーで。

ルート2 あなたは行きはジェットで、帰りはフェリーで。車は往復フェリーで。

ルート3 あなたは往復ジェットで。車は往復フェリーで。

●ブルーハイウェイご利用の方で無人車航送をされる場合は船への積卸し・千歳空港～苫小牧港間の陸送料金は無料です。

●乗用車無人航送システム **東京航路のみ**

マイカーポーター

旅行スケジュールに合わせて係員がご自宅までお車を取りにうかがいます。港から港へは日本沿海フェリーで。空港・ホテルなど、ご指定の場所には、ひと足お先にお車が到着しています。安全で確実。これなら、気ままで身軽なご旅行ができます。

●2つのフェリーを往復使えばおトクです。 **東京航路・大洗航路**

ラウンドフェリーサービス

日本沿海フェリーで東京または大洗から苫小牧へ。北海道をひとまわり見て旅をエンジョイしたら、釧路から近海郵船フェリーで東京へ。もちろん逆コースもOK。このラウンドフェリーサービスをご利用になれば、人も車も往復共運賃が1割引です。おトクなうえに、ムダのない北海道旅行ができます。

(乗用車航送のみもお引受けいたします)

日本沿海フェリー

東京予約センター 東京都港区新橋1-10-7(大和銀行新橋ビル7F)

☎(03)574-9561

札幌予約センター 札幌市中央区南大通西10-4(南大通ビル)

☎(011)261-6321

水戸予約センター 水戸市泉町3-1-28(第2中央ビル)

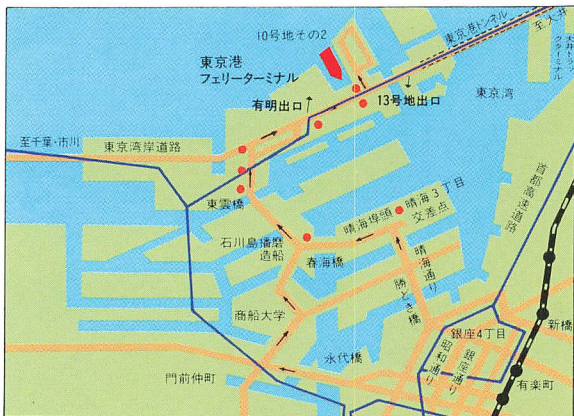
☎(0292)31-1971

本社 / (03)573-1911 札幌支店 / (011)261-6321

水戸支店 / (0292)31-1971 東京港支店 / (03)520-0411

苫小牧支店 / (0144)34-3121 大洗港営業所 / (0292)67-4133

●東京港ターミナル 東京都江東区有明4丁目 ☎(03)520-0411



●大洗港ターミナル 茨城県東茨城郡大洗町磯浜6881 ☎(0292)67-4133



●苫小牧港ターミナル 苫小牧市入船町1-2-34 ☎(0144)34-3121



●印はターミナルへの案内標識板です。

●お問合せ、お申込みは