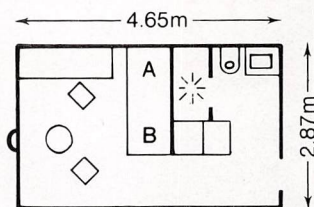
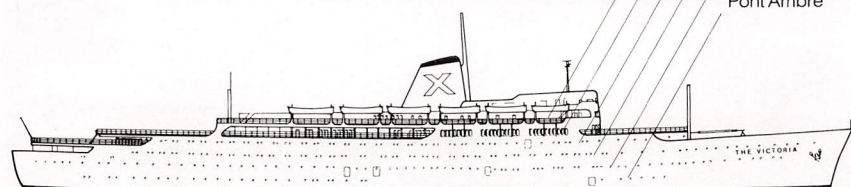
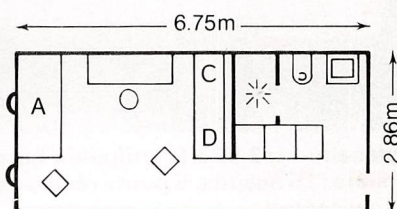


- = cabine avec 3<sup>e</sup> couchette
- ▲ = cabine avec bain



Cabine C36



Cabine E40

Les plans des cabines sont descriptifs et donnent en grande ligne le confort offert. Néanmoins, la disposition et les dimensions de chaque cabine, même de catégorie identique, peuvent varier selon leur disposition à bord.

Pont Perle

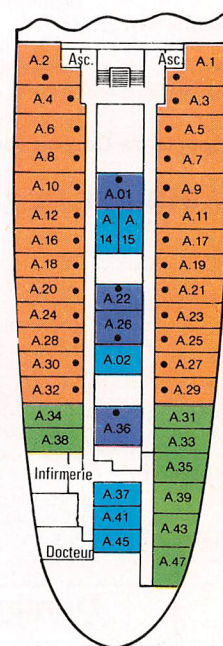
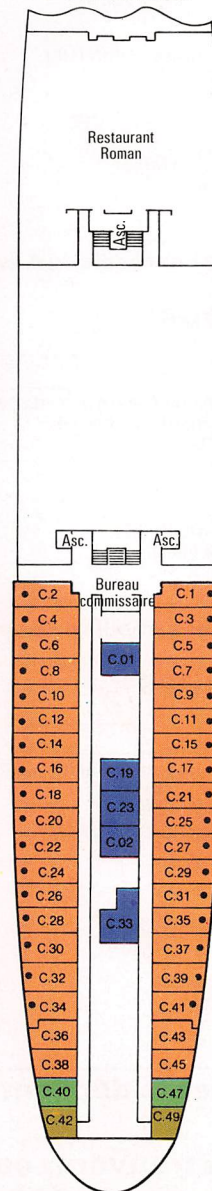
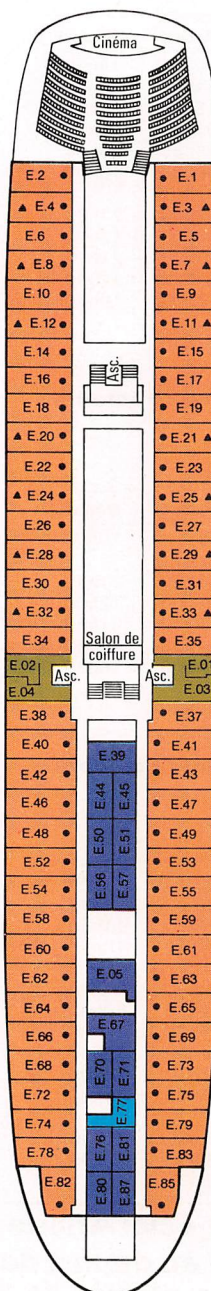
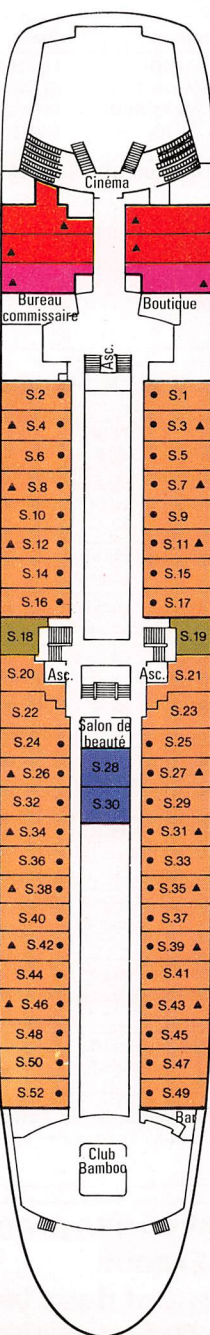
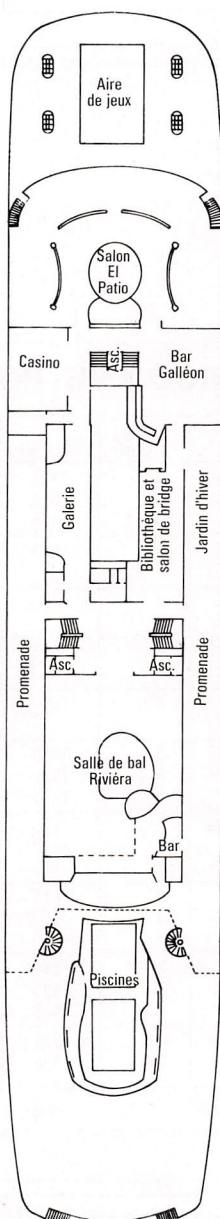
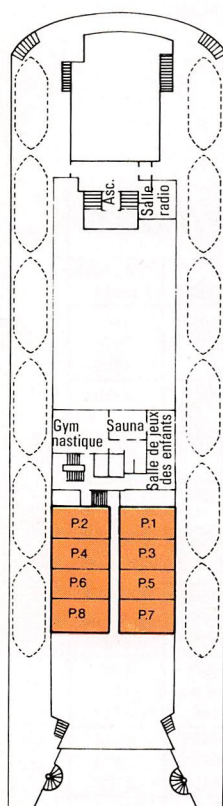
Pont Rendez-vous

Pont Saphir

Pont Emeraude

Pont Corail

Pont Ambre







**Déplacement: 3.523 T. Longueur hors tout: 124 m. Largeur hors tout: 23 m. Vitesse en croisière: 16 nœuds. 5 ponts réservés aux passagers. Capacité maximum en croisière: 420 passagers.**

Ce charmant navire entièrement rénové en 1979 vous offre une piscine, un restaurant, 2 bars, un night-club, une bibliothèque, 2 salons dont l'un se transforme à l'occasion en cinéma, une boutique, un casino, 1 salon de bridge et un salon de coiffure.

### Départs du Pirée tous les lundis du 31 mars au 13 octobre

#### CROISIERE DE 7 JOURS

| Jour        | Port                                       | Arrivée | Départ |
|-------------|--|---------|--------|
| 1. LUNDI    | LE PIREE (Embarquement à partir de 13h00)  |         | 14h00  |
| 2. MARDI    | ISTAMBOUL                                  | 14h30   | 20h00  |
| 3. MERCREDI | MYKONOS                                    | 18h00   | 01h00  |
| 4. JEUDI    | SANTORIN                                   | 07h00   | 10h30  |
|             | HERAKLION                                  | 15h30   | 20h00  |
| 5. VENDREDI | LE PIREE<br>(Passage du Canal de CORINTHE) | 08h00   | 10h00  |
|             | ITEA (DELPHES)                             | 17h00   | 21h30  |
| 6. SAMEDI   | PARGA                                      | 08h00   | 12h00  |
|             | CORFOU                                     | 15h30   | 21h30  |
| 7. DIMANCHE | ZANTE                                      | 07h30   | 11h30  |
|             | KATAKOLON (OLYMPIE)                        | 14h00   | 18h30  |
| 8. LUNDI    | LE PIREE<br>(Passage du Canal)             |         |        |
|             | LE PIREE                                   | 07h30   |        |

**Départs du Pirée tous les vendredis du 4 avril au 10 octobre.**

#### CROISIERE DE 3 JOURS

| Jour        | Port  | Arrivée | Départ |
|-------------|---|---------|--------|
| 1. VENDREDI | LE PIREE (Embarquement à partir de 09h00)<br>(Passage du Canal de CORINTHE) |         | 10h00  |
|             | ITEA (DELPHES)  | 17h00   | 21h30  |
| 2. SAMEDI   | PARGA   | 08h00   | 12h00  |
|             | CORFOU  | 15h30   | 21h30  |
| 3. DIMANCHE | ZANTE   | 07h30   | 11h30  |
|             | KATAKOLON (OLYMPIE)   | 14h00   | 18h30  |
| 4. LUNDI    | LE PIREE<br>(Passage par le Canal)  |         |        |
|             | LE PIREE  | 07h30   |        |

**Départs de Corfou tous les samedis du 5 avril au 11 octobre.**

#### CROISIERE DE 7 JOURS

| Jour        | Port                                    | Arrivée | Départ |
|-------------|---|---------|--------|
| 1. SAMEDI   | CORFOU (Embarquement à partir de 20h30) |         | 21h30  |
| 2. DIMANCHE | ZANTE                                   | 07h30   | 11h30  |
|             | KATAKOLON (OLYMPIE)                     | 14h00   | 18h30  |
|             | (Passage du Canal de CORINTHE)          |         |        |
| 3. LUNDI    | LE PIREE                                | 07h30   | 14h00  |
| 4. MARDI    | ISTAMBOUL                               | 14h30   | 20h00  |
| 5. MERCREDI | MYKONOS                                 | 18h00   | 01h00  |
| 6. JEUDI    | SANTORIN                                | 07h00   | 10h30  |
|             | HERAKLION                               | 15h30   | 20h00  |
| 7. VENDREDI | LE PIREE<br>(Passage par le Canal)      | 08h00   | 10h00  |
|             | ITEA (DELPHES)                          | 17h00   | 21h30  |
| 8. SAMEDI   | PARGA                                   | 08h00   | 12h00  |
|             | CORFOU                                  | 15h30   |        |

#### CROISIERE DE 4 JOURS

| Jour        | Port                                      | Arrivé | Départ |
|-------------|---|--------|--------|
| 1. LUNDI    | LE PIREE (Embarquement à partir de 13h00) |        | 14h00  |
| 2. MARDI    | ISTAMBOUL                                 | 14h30  | 20h00  |
| 3. MERCREDI | MYKONOS                                   | 18h00  | 01h00  |
| 4. JEUDI    | SANTORIN                                  | 07h00  | 10h30  |
|             | HERAKLION                                 | 15h30  | 20h00  |
| 5. VENDREDI | LE PIREE                                  | 08h00  |        |

#### PRIX PAR PERSONNE : PORT/PORT

| CAT.  | TYPE DE CABINE              | PONT                | OCC. CABINE | 3 JOURS | 4 JOURS | PORT/PORT 7 JOURS |
|---|-----------------------------|---------------------|-------------|---------|---------|-------------------|
| AR1 *   | 2 couch int<br>Lavabo       | Diane<br>Minerve    | 2           | 1105    | 1495    | 2485              |
|   |                             |                     | 3           | 920     | 1240    | 2070              |
|   |                             |                     | 4           | 828     | 1125    | 1865              |
| AR2   | 2 couch int<br>douche toil  | Diane               | 2           | 1219    | 1655    | 2760              |
| AR4   | 2 couch int<br>douche toil  | Venus<br>Minerve    | 2           | 1265    | 1700    | 2850              |
| AR5   | 2 couche ext<br>douche toil | Venus<br>Minerve    | 2           | 1335    | 1885    | 3105              |
| AR3   | 2 lits int<br>douche toil   | Diane               | 2           | 1520    | 2070    | 3450              |
| AR6 *   | 2 lits int<br>douche toil   | Venus               | 2           | 1610    | 2160    | 3635              |
|   |                             |                     | 3           | 1335    | 1795    | 3035              |
|   |                             |                     | 4           | 1219    | 1635    | 2735              |
| AR7 *   | 2 lits int<br>douche toil   | Promenade           | 2           | 1770    | 2390    | 4000              |
|   |                             |                     | 3           | 1470    | 2000    | 3335              |
|   |                             |                     | 4           | 1335    | 1795    | 3015              |
| AR8 *   | 2 lits ext<br>douche toil   | Venus               | 2           | 1815    | 2440    | 4140              |
|   |                             |                     | 3           | 1520    | 2025    | 3450              |
|   |                             |                     | 4           | 1355    | 1840    | 3105              |
| AR9 *   | 2 lits ext<br>douche toil   | Minerve<br>Soleil   | 2           | 1885    | 2530    | 4230              |
|   |                             |                     | 3           | 1565    | 2115    | 3520              |
|   |                             |                     | 4           | 1425    | 1910    | 3175              |
| AR10 *  | 2 lits ext<br>douche toil   | Promenade<br>Soleil | 2           | 2025    | 2645    | 4485              |
|   |                             |                     | 3           | 1680    | 2210    | 3750              |
| Taxes portuaires en sus par personne:           |                             |                     |             | 46      | 60      | 90                |
| *Le 3e ou 4e personne occupe une couchette sup. |                             |                     |             |         |         |                   |

**Demandez le dépliant spécial Ariane II avec des programmes complets au départ de la France**

**Vous trouverez ces croisières également dans les brochures de Vacances 2000 et Cruise Air "La Grèce nous appartient"**