

2003 年度日本クルーズ&フェリー学会総会・講演会スケジュール

日時：2023年11月18日(土) 12:00～17:30

場所：東京国際クルーズターミナル 3階多目的フロア(東京都江東区青海2丁目 地先)

ゆりかもめ 東京国際クルーズターミナル駅下車 徒歩 約8分

(ゆりかもめ: 新橋駅～東京国際クルーズターミナル駅 約20分)

参加費：会員 3000円/非会員 5000円



●総会・講演会参加申し込み●

日本クルーズ&フェリー学会事務局へメールで、

1. 氏名
2. 所属

を記載の上、お申し込みください。[メールアドレスは cruise-ferry@cruise-ferry.main.jp](mailto:cruise-ferry@cruise-ferry.main.jp)

●総会・講演会参加費のお振込み●

会員 お一人様 3,000円 / 非会員 お一人様 5,000円

下記何れかの口座に11月17日までにお振込みをお願いします。※振込手数料は自己負担にてお願いします

紀陽銀行 中もず支店

普通 476738

日本クルーズ&フェリー学会

郵便振替

口座記号番号 00930-8-322203

口座名称 日本クルーズ&フェリー学

スケジュール

12:00～12:25 日本クルーズ&フェリー学会総会

- ・会長挨拶 赤井伸郎(大阪大学)
- ・総会議事

12:30～17:30 日本クルーズ&フェリー学会・講演会

■セッション1 (12:30～13:30): クルーズ業界の今(司会: 赤井伸郎)

- ・ポストコロナのクルーズ事情について(30分) 大阪公立大学客員教授 池田良穂
- ・訪日クルーズ客船の現状と将来(30分) 国土交通省港湾局クルーズ振興室長 清水 崇

■セッション2 (13:30～14:50): 商船三井グループの新クルーズ戦略(司会: 池田良穂)

- ・「ウェルビーイングライフ営業本部(wellbeing & Lifestyle Business HQ)戦略の方向性」
商船三井 常務執行役員(ウェルビーイングライフ営業本部長) 向井恒道
- ・クルーズ事業の新展開 商船三井 審議役 山口直彦
- ・長距離フェリー事業の新展開 商船三井 フェリー・関連事業部長 増子祐司

■休憩(14:50～15:00)

■セッション3 (15:00～16:00): 日本周辺の外国船クルーズの現状と来年への抱負(15分/件)(司会: 赤井伸郎)

- ・MSC クルーズ(区営業部長)
- ・プリンセスクルーズ(市川ポートオペレーションディレクター)
- ・シルバーシークルーズ(糸川日本・韓国支社長))
- ・ロイヤル・カリビアン・インターナショナル(百武ミキ・ツアーリスト クルーズカンパニー長)

■セッション 4 (16:00～17:30) 韓国とのクルーズ連携(司会:池田良穂)

- ・日韓を結ぶ Panstar の新クルーズフェリーの概要と戦略 パンスター/サンスターライン会長 キム・ヒョンギョム
- ・韓国のクルーズの現状 京畿大学校観光経営学科教授 姜淑瑛 Kang, Sook Young

乗船体験のお勧め(予約等は個人で行ってください)

東海汽船の大型船の夜行便に乗船して伊豆諸島を巡る船旅のお勧めです。

(池田事務局長が③のルートに同道します)

- ①さるびあ丸 伊豆大島往復
- ②さるびあ丸とジェットフォイルで伊豆大島往復
- ③さるびあ丸、フェリーあぜりあ(神新汽船)の2隻乗船
アイランドホッピングをして、下田港にて下船です。
- ④橘丸 八丈島往復
などが可能です。



フェリーあぜりあ

①②③ 22:00 東京発 さるびあ丸 6:00 伊豆大島着、神津島まで運航

① さるびあ丸 大島発 14:30 東京 19:45 着

② ジェットフォイル 大島発 10:55 東京着 12:40 着
14:35 東京着 16:40 着

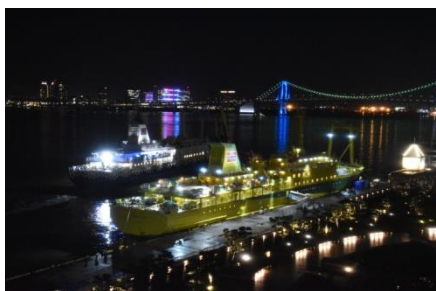
③ さるびあ丸 大島 6:00 利島 7:40 新島 8:35 式根島 9:05 神津島 10:00

フェリーあぜりあ 新島 12:25 発 下田 16:30 着

(式根島、神津島でも乗り換え可能)

④22:30 東京発 橘丸 八丈島8:55 着 9:40 発 東京 19:50 着

東海汽船予約はこちら→ https://www.tokaikisen.co.jp/boarding/reservation_flow/



橘丸(手前)と出港する「さるびあ丸」



さるびあ丸



ジェットフォイル 結